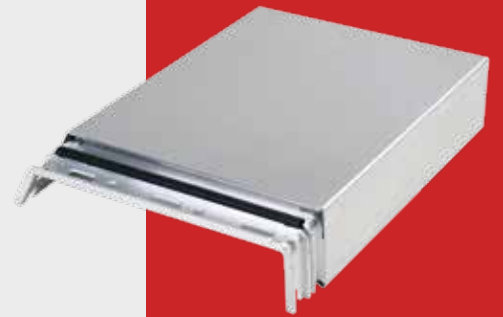
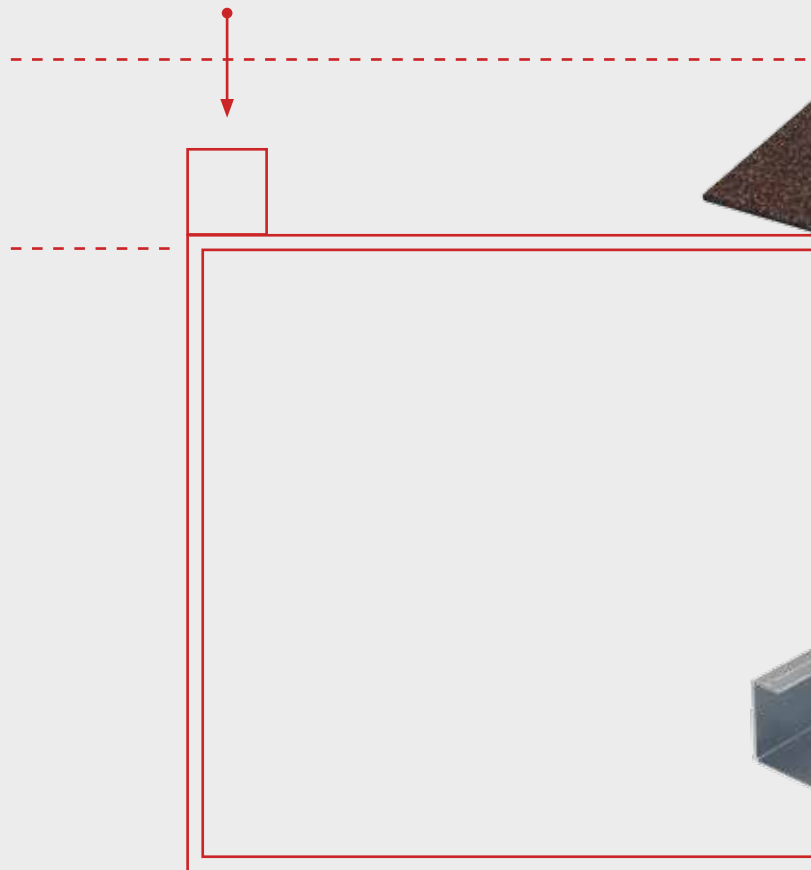


ALUMINIUM

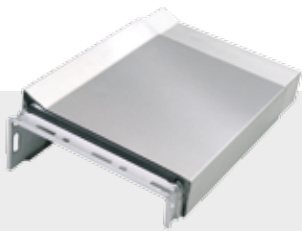
JEDES DACH BRAUCHT EINEN ABSCHLUSS



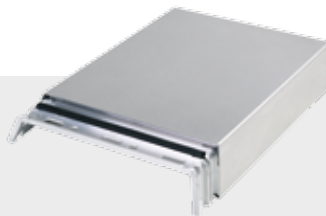
TOPLINE - DAS DACH AUF DER MAUER

UNSERE MAUERABDECKUNGEN BIETEN DER BAUSUBSTANZ SCHUTZ VOR ABLAUFENDEM WASSER, REGEN, HAGEL, SCHNEE UND FROST

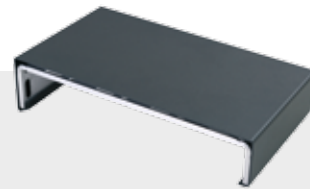
- › Gekantete Mauerabdeckung aus Aluminium inklusive Halter
- › Formteile werden je nach baulichen Anforderungen hergestellt, wie z.B. Sonderecken, T-Stücke usw.
- › Schnelle, einfache Montage und perfekter Sitz
- › Erhält ein Standard Gefälle von 2° zur Dachseite
- › Entspricht den Flachdachrichtlinien
- › Für einen besseren Schutz der Mauerabdeckung vor Umwelteinflüssen und für eine bessere Optik wird die Pulverbeschichtung oder die Eloxierung der Teile empfohlen



NATUR



NATUR



PULVERBESCHICHTET

SKYLINE - DER PERFEKTE ABSCHLUSS

SCHNELL UND SICHER: SKYLINE BIETET EINEN PERFEKTEN DACHABSCHLUSS FÜR FOLIEN UND SCHWEISSBAHNEN NACH FLACHDACHRICHTLINIEN

- › Komfortable und schnelle Verarbeitung
- › Das Klemmverfahren garantiert Bewegungsfreiheit der Abschlussbahnen
- › Eignet sich besonders für den Anschluss von Folien und Schweißbahnen
- › Grundprofile mit den Maßen 4000 mm und Eckformteile mit einer Schenkellänge von 250 x 250 mm
- › Blendenhöhe von 100, 125, 150 oder 200 mm möglich
- › Auf Wunsch auch individuelle Längen
- › Verbindungsstücke, Klemmleisten und Schrauben
- › In Ausführung Standard Alu-Natur, pulverbeschichtet oder eloxiert
- › Sonderformteile möglich, z.B. Wasserspeier

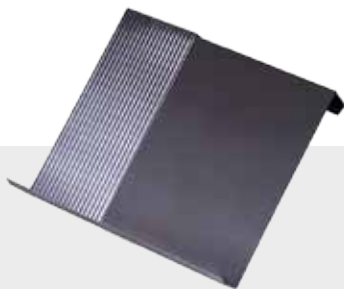


PULVERBESCHICHTET

SONDERKANTUNGEN - UNBEGRENZTE MÖGLICHKEITEN

GEHT NICHT – GIBT'S NICHT: UNSERE SONDERKANTUNGEN WERDEN INDIVIDUELL NACH IHREN VORGABEN GEFERTIGT UND GARANTIEREN IHNEN EIN PERFEKT PASSENDES PRODUKT FÜR JEDLICHE BAULICHE BESONDERHEIT

- > Kantlängen bis 4000 mm
- > Sonderkantungen können in Alu-Natur, pulverbeschichtet oder eloxiert gefertigt werden



PULVERBESCHICHTET



NATUR



NATUR

SKYLINE MT - DER FLEXIBLE ABSCHLUSS

DER MEHRTEILIGE DACHABSCHLUSS - FLEXIBEL IN HÖHE UND NEIGUNG

- > Grundprofile mit den Maßen 3000 mm und 4000 mm und Eckformteile mit einer Schenkellänge von 250 x 250 mm
- > Blendenhöhe ab 125 mm bis ca. 1000 mm
- > Verbindungstücke und Auflageprofil
- > In Ausführung Standard Alu-Natur, pulverbeschichtet oder eloxiert
- > Aufgrund von verstellbarem Gelenkhaltekörper flexibel in Höhe und Neigung
- > Sonderformteile möglich, z.B. Wasserspeier



PULVERBESCHICHTET



Reihekamp 17 · 30890 Barsinghausen

Tel.: +49 (0) 5105 / 7705 – 0

Fax: +49 (0) 5105 / 6254 – 0

E-Mail: info@kluthdach.de

www.kluthdach.de